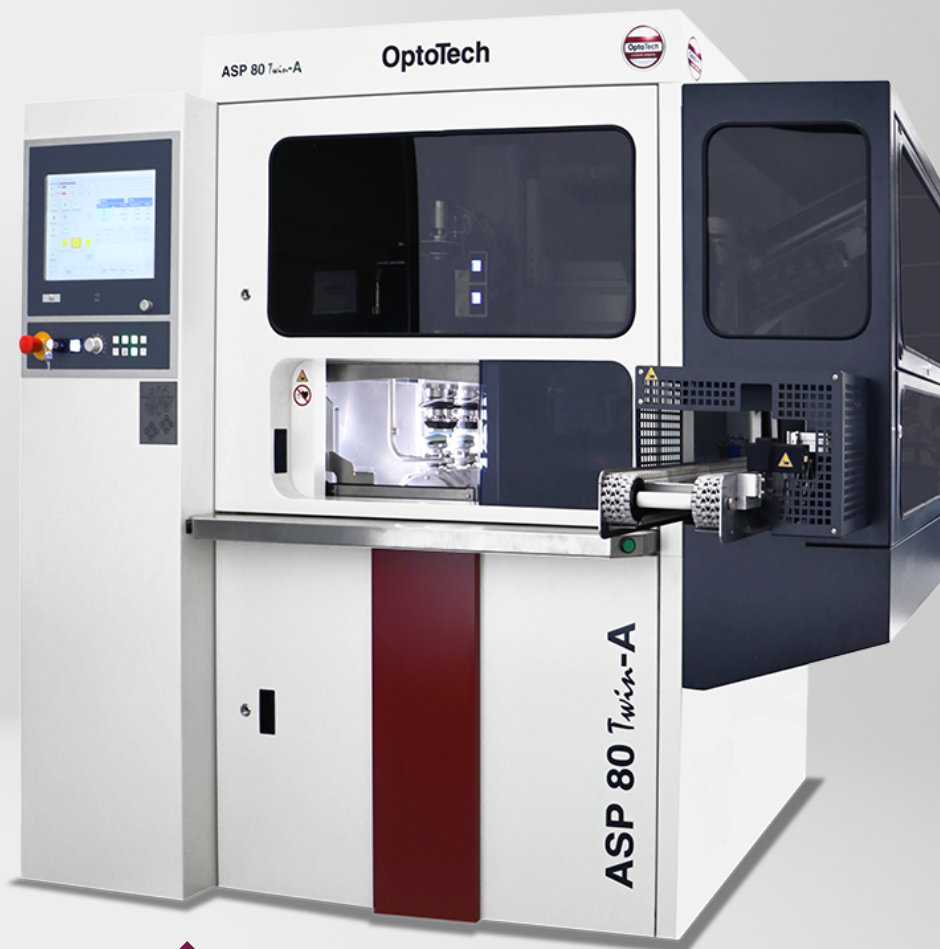




OptoTech

ASP 80 Twin-A

RX Freiformflächen-Poliermaschine

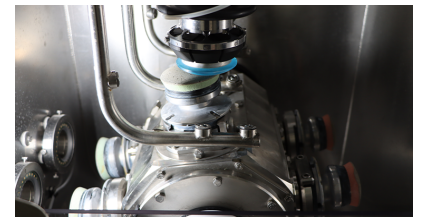


Die OptoTech Poliermaschine ASP 80 Twin-A ist für das vollautomatische Hochgeschwindigkeitspolieren von Freiformflächen konzipiert und kann gleichzeitig zwei torischen/atorischen oder Rückseiten-Gleitsichtgläsern polieren. Runde, ovale oder anders geformte Linsen können poliert werden.



Technische Daten

	ASP 80 Twin-A
Anwendung	Automatisierte Poliermaschine
Arbeitsbereich Basis Kurve cv	bis zu -13 dpt. (Index 1.600)
Arbeitsbereich Basis Kurve cx	bis zu 10 dpt. (Index 1.600)
Arbeitsbereich Zylinder	Bis zu 6 dpt.
Glasdurchmesser	40 mm - 85 mm
Optional erweiterter Bereich für Polieren	Lentikulargläser und Radius bis zu -26 mm
Steuerung	Beckhoff
Glasmaterial	All organic Materials
Produktivität	100 lenses/h; (abhängig von Material, Durchmesser etc.)
Spindeln	2x Werkstückspindeln; 1x Werkzeug-Revolver
Werkzeuge	HPT-Werkzeuge (Hybrid Polishing Technology)
Druckluft	6 bar
Strombedarf (andere auf Anfrage)	11 kW / 400 V / 50 Hz
Abmessungen	Breite: 2030 mm, Höhe: 2030 mm, Tiefe: 1860 mm
Gewicht (ca.)	1400 Kg
Disclaimer	Änderungen der Daten ohne Ankündigung vorbehalten. Wenden Sie sich zur Klärung von Einzelheiten bitte an OptoTech.





Highlights

- Ausgestattet mit einem Twin-Werkzeugrevolver mit jeweils 4 Polierwerkzeugen (2 Vorpolierwerkzeuge, 1 Feinpolierwerkzeug) die sich optimal an die jeweilige Glasgeometrie anpassen
- Neue Poliertechnologie mit HPT-Werkzeugen (Hybrid Polishing Technology): Für kürzere Polierzyklen, höhere Abtragsraten und längere Werkzeugnutzung
- Bilderkennungssystem zur Beurteilung des Werkzeugzustands
- Integrierte, vollautomatische Reinigungsstation
- Quickchange Werkzeugwechselkonzept
- Optimierte, automatische Beladung für ununterbrochene Bearbeitung und höchste Leistungsfähigkeit

Systemvorteile

- Vollautomatischer Polierprozess
- Niedrige Betriebskosten durch langlebige HPT Polierwerkzeuge
- Alle Materialien lassen sich mit denselben Werkzeugen bearbeiten
- Hohe Prozesssicherheit
- Konsistente Oberflächenqualitäten
- Hoher Durchsatz für torische Flächen und Freiformflächen

Optionen

- Optionale Arbeitsbereicherweiterung zum automatischen Polieren von Lentikularlinsen und Rädern bis zu -26 mm auf Anfrage erhältlich