



OptoTech

OptoTool

Tool design für die optische Produktion

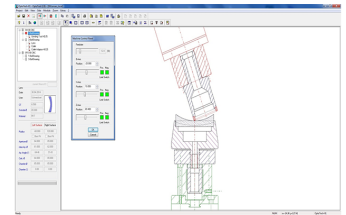


OptoTool ist die innovative Tool design-Software für ihre Optikproduktion aus dem Hause OptoTech. Ob Werkzeugberechnungen, Polierfolienberechnungen oder Arbeitsraumbetrachtungen, OptoTool ist die clevere Software für die komplette Bandbreite komplexer Tool design-Aufgaben.



Technische Daten

	OptoTool
Anwendung	Tool-Design-Software für Werkzeug-, Polierfolienberechnungen, Arbeitsraumbetrachtungen und weiteres



Highlights

- Berechnung aller Werkzeuge für die Bearbeitung von sphärischen Linsen
- Alle sphärischen OptoTech Maschinen und Prozesse werden unterstützt
- Einfach erweiterbar auf andere Maschinen, Werkzeuge und Prozesse
- Ausgabe aller benötigten Zeichnungen und Zusammenstellungen inkl. Polierfolienberechnung
- Leichtes Ändern von Zeichnungen über Parametereingaben
- Mehrere Maschinen können einem Projekt zugeordnet werden. Werkzeuge können hierdurch auf andere Maschinen kopiert werden
- Arbeitsraumbetrachtungen durch Verfahren der Achsen möglich
- Messen im Arbeitsraum Standardwerte von Zeichnungen wie z.B. Toleranzen können über Konfigurationsdateien geändert werden
- ITAR Daten abbildbar
- Maschinen mit bis zu 6 Spindeln können abgebildet werden
- Einfache Handhabung auch über Tastaturbefehle (shortcuts)
- Werkzeuge (Zeichnungen) aus anderen CAD Systemen können über eine Schnittstelle im Arbeitsraum überprüft werden

Prozessmerkmale

Schnittstellen:

- DXF - Schnittstelle
- ASCII - Schnittstelle zum Austausch von Daten mit externen Programmen
- Im- und Export von berechneten Datensätzen

Optionen

- Pellet Berechnung - Zur Berechnung der Pellet Belegung für entsprechende Werkzeuge
- OptoCAD light - Zur nachträglichen Bearbeitung von Zeichnungen und zur Generierung neuer Maschinenarbeitsräume und Zeichnungen für selbst programmierte Werkzeug-Makros