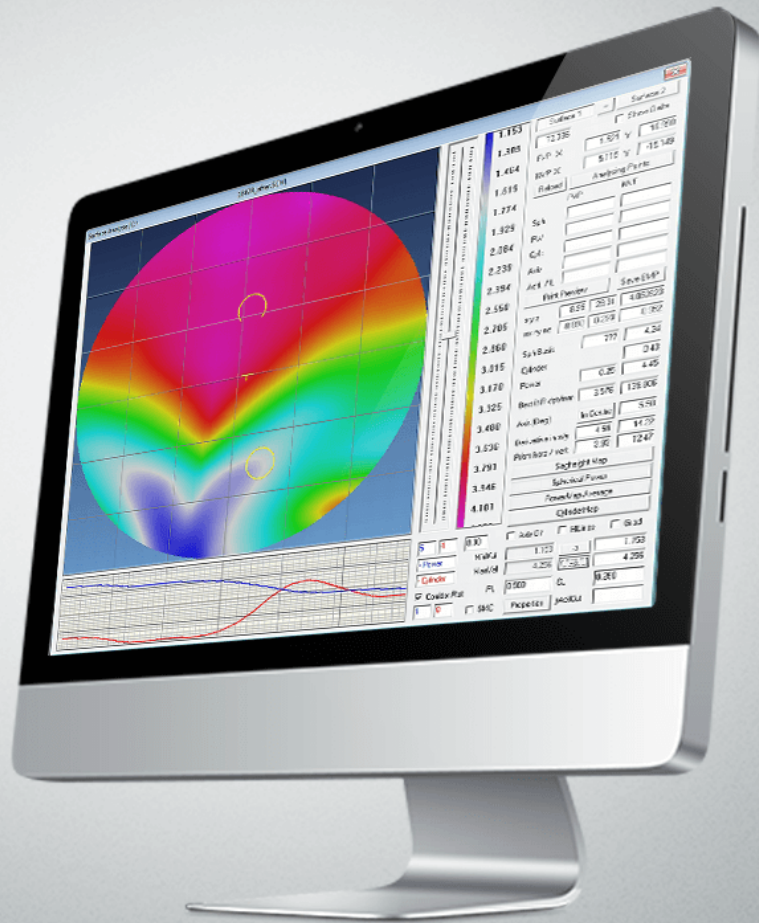




OptoTech

# OptANA

Analyse-Tool für die Untersuchung der optischen Eigenschaften beliebig geformter Freiformflächen

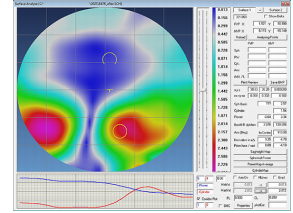


Analyseprogramm zur genauen Untersuchung von optischen Eigenschaften beliebig geformter Freiformflächen.



## Technische Daten

	OptANA
Anwendung	Analyse-Tool für die Untersuchung der optischen Eigenschaften beliebig geformter Freiformflächen



## Highlights

- OptANA ist ein Analyseprogramm zur genauen Untersuchung von optischen Eigenschaften beliebig geformter Freiformflächen
- Bis zu zwei Flächen, die in Form von XYZ Daten vorliegen, können gleichzeitig geöffnet und verglichen werden
- Somit lassen sich nicht nur die optischen Eigenschaften von einer einzelnen Fläche darstellen, sondern auch exakte Unterschiede und Abweichungen von einer zur anderen Fläche
- Ideales Analyseprogramm für Messmaschinen im optischen Bereich