



OptoTech

SPK 150 CNC

CNC-gesteuerte Poliermaschine für Optiken bis \varnothing 150 mm



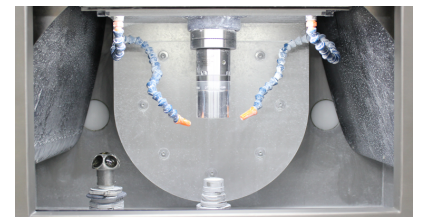
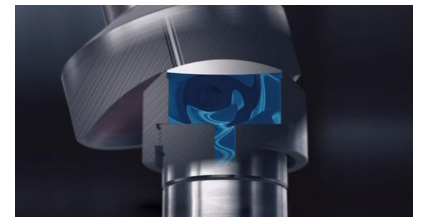
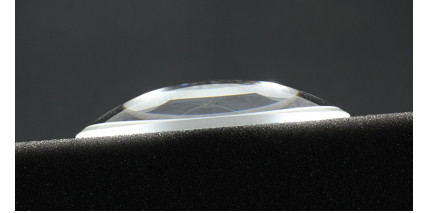
Die Poliermaschine SPK 150 CNC ist als High-End Maschine der ideale Allrounder für das Polieren optischer Bauteile für ein sehr breites Anwendungsspektrum. Die SPK 150 CNC bildet mit der SM 150 CNC Schleifmaschine eine ideale Einheit mit annähernd ausgetakteten Zykluszeiten. Eine CNC-Bearbeitungslinie besteht somit nur noch aus 2 Maschinen und ohne Wartezeiten.



OptoTech

Technische Daten

	SPK 150 CNC
Anwendung	Poliermaschine mit sehr breitem Anwendungsspektrum
Arbeitsbereich Durchmesser	10 mm - 150 mm
Arbeitsbereich Durchmesser (Asphären)	10 mm - 200 mm
Steuerung	Siemens Sinumerik 840 Digital Solution Line
Max. Werkzeugdurchmesser	280 mm
Werkstückspindel	Drehzahl: 0 - 2.000/min; Anschluss: HD 25
Werkzeugspindel	Drehzahl: 0 - 2.000/min; Anschluss: HD 25
Vakuum	-0.7 bar
Druckluft	6 bar
Strombedarf (andere auf Anfrage)	8 kW
Abmessungen	Breite: 2000 mm, Höhe: 1990 mm, Tiefe: 1850 mm; ohne Lader
Gewicht (ca.)	2540 kg; ohne Lader
Disclaimer	Änderungen der Daten ohne Ankündigung vorbehalten. Wenden Sie sich zur Klärung von Einzelheiten bitte an OptoTech.





Highlights

- Für das Polieren einer große Auswahl an optischen Komponenten
- Innovative Poliertechnologien für optimale Polierergebnisse
- Schwenkwinkel +/- 55° (+55°/-48° bei Ausführung mit Automation)
- Kühlmittelkontrolle
- LAN-Verbindung
- Vorbereitung einer Absaugung (notwendig zum Anschluss an eine hausinterne Absaugung oder die optional erhältliche separate Absaugung)

Prozessmerkmale

Technologien:

- AST (Advanced Setup Technology, auch bekannt als: Touch Setting)
- Polieren von optischen Komponenten
- HydroSpeed Technologie für optimale Polierergebnisse und Polieren ohne Schutzlack
- Stielchenpolieren für die Bearbeitung hochaperturiger Optiken

Optionen

- 2-, 3- oder 4-spindlige Ausführung erhältlich
- Ferndiagnose
- Unterstützung von OptoTool
- Automation (Tellermagazin mit Portallader und Werkstückbefeuchtung)
- Poliertanks und Kühler für Poliertanks
- Absaugung
- Vakuuaggregate