



OptoTech

MCP 150 CNC 6-Axis

Innovatives 6-Achs Polierzentrum mit Multitool Technologie

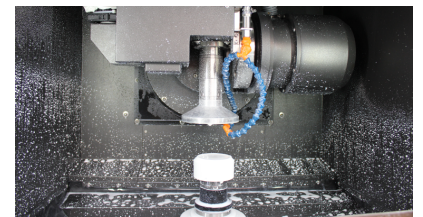
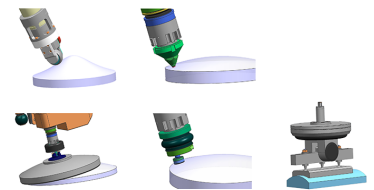
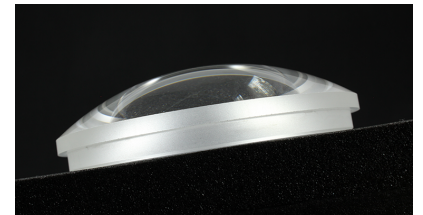


Die MCP 150 CNC ist eine hochmoderne Maschine für komplexe Polieraufgaben. Sphären, Asphären und 3D-Flächen können in höchster Präzision bearbeitet werden. Das innovative Multitoolkonzept bietet optimale Verfahrenstechnik, Leistungspolitur und Korrekturpoliertechnologie integriert in einer Maschine.



Technische Daten

	MCP 150 CNC 6-Axis
Anwendung	Innovatives Polierzentrum mit Multitool Technologie für Sphären, Asphären, A-Toren, Zylinderoptiken und Freiformflächen
Arbeitsbereich Durchmesser	10 mm - 120 mm
Arbeitsbereich Durchmesser Asphären (abhängig von Werkstückapertur)	10 mm - 180 mm
Arbeitsbereich Radius	$\pm 15 \text{ mm} - \infty$
Verfahrweg A	-45 ° - 35 °
Verfahrweg B	-90 ° - 90 °
Verfahrweg C	- 360 °
Verfahrweg X	0 mm - 500 mm
Verfahrweg Y	0 mm - 250 mm
Verfahrweg Z	0 mm - 150 mm
Anzahl der Achsen	6 (X, Z, A, B, C, Y)
Steuerung	Siemens Sinumerik 840 D Solution Line
Werkstückspindel	Drehzahl: 0 - 2.000/min; Anschluss: HD Futter $\varnothing 25 \times 40 \text{ DIN}$
Werkzeugspindel	Drehzahl: 0 - 2.000/min; Anschluss: HD Futter $\varnothing 25 \times 40 \text{ DIN}$
Vakuum	-0.6 bar
Druckluft	6 bar
Strombedarf (andere auf Anfrage)	11 kVA
Abmessungen	Breite: 2100 mm, Höhe: 2000 mm, Tiefe: 2500 mm
Gewicht (ca.)	3100 kg
Disclaimer	Änderungen der Daten ohne Ankündigung vorbehalten. Wenden Sie sich zur Klärung von Einzelheiten bitte an OptoTech.





Highlights

- Mit dem neuen Polierzentrum MCP 150 CNC sind sie auf dem neuesten Stand der Optikfertigung. Je nach Ausbaustufe verfügen sie über die gesamte Bandbreite der von OptoTech bekannten Verfahrenstechniken wie z.B. A-FJP Feinkorrekturtechnik. Und das mit einem innovativen Achskonzept
- Die Werkzeugachse verfügt über einen Schwenkwinkel von $\pm 180^\circ$. Damit sind auch Technologien wie unser neues Advanced Wheel Polishing möglich
- Ob Sphärik, Asphärik oder Freiformflächen. Mit dem universalen und kompakten Optikbearbeitungszentrum MCP 150 CNC haben sie maximale Freiheiten
- Das einzigartige OptoTech Multitool Konzept ermöglicht Hochleistungspolitur in Kombination mit hochpräziser Feinkorrektur
- A-WPT und A-FJP jeweils in Raster- und Spiralmodus möglich
- Das einzigartige OptoTech Multitool Konzept ermöglicht Hochleistungspolitur in Kombination mit hochpräziser Feinkorrektur
- Partielles Pechpolieren, A-WPT und A-FJP im Spiralmodus
- Polierzentrum zur Bearbeitung von sphärischen und asphärischen Flächen, mit optionaler integrierter Abrichttechnik für Polierwerkzeuge

Systemvorteile

- Universalmaschine für die optische Bearbeitung
- Maximale Flexibilität kombiniert mit größtmöglichem Arbeitsraum
- Verschiedene Erweiterungsmöglichkeiten bieten maximale Variabilität

Prozessmerkmale

Prozesstechnologie:

- Sphären- und Asphärenpolieren
- A-WPT Polieren Spiralmodus
- A-FJP Korrekturpolieren
- Klassik-Pech-Technologie
- Exzenter Partialpolieren Spiralmodus
- Zylinderpolieren

Optionen

- Poliermittelbehälter
- Absaugung