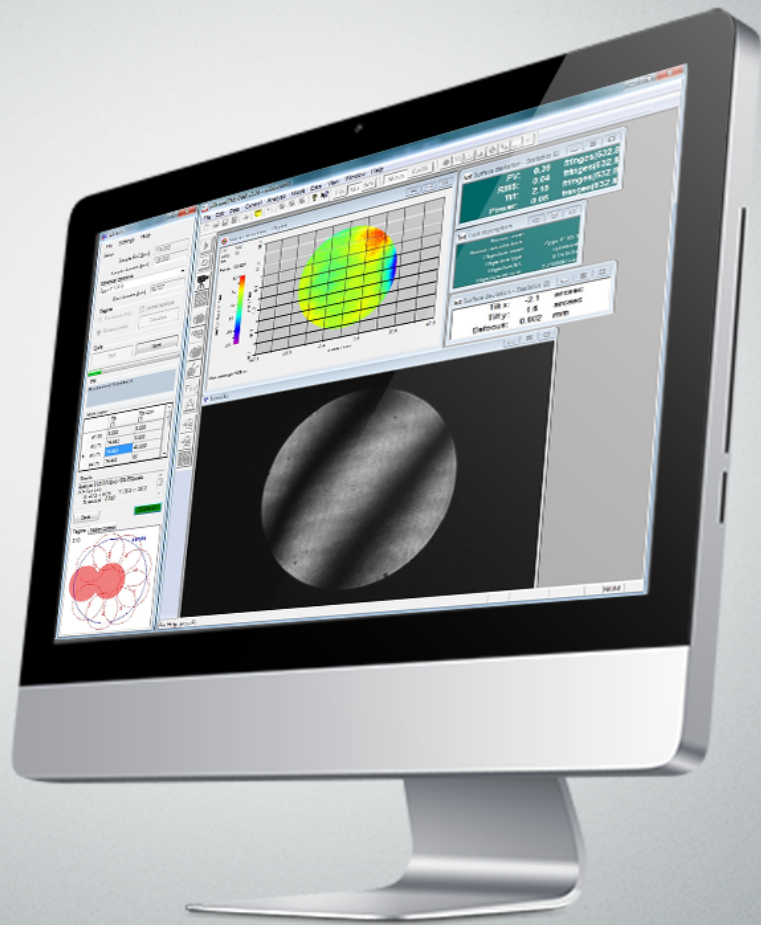




OptoTech

μ Stitch

Stitchingsoftware (Add-On)

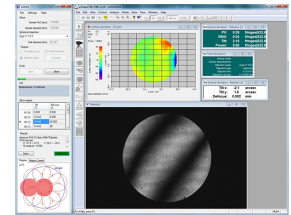


μ Stitch ist eine Stitchingsoftware und wird in Verbindung mit μ Shape verwendet (Add-On) für unsere Interferometer der MSI Baureihe. Sie ermöglicht über ein Stitching die Messung der gesamten Oberfläche von sphärischen (Form- & Radienfehler) und planen (Formfehler) Optiken, die aufgrund ihrer Abmessungen nicht in einer Einzelmessung erfasst werden können.



Technische Daten

	μ Stitch
Anwendung	Stitchingsoftware für MSI
Disclaimer	Änderungen der Daten ohne Ankündigung vorbehalten. Wenden Sie sich zur Klärung von Einzelheiten bitte an OptoTech.



Highlights

- Add-On Software, die es ermöglicht über ein Stitching die Messung der gesamten Oberfläche von sphärischen (Form- & Radienfehler) und planen (Formfehler) Optiken, die aufgrund ihrer Abmessungen nicht in einer Einzelmessung erfasst werden können
- Anhand der Prüflings- und Objektivdaten berechnet die Software selbstständig ein Stitching-Regime, mit dem der gesamte Prüfbereich abgedeckt wird. Dabei werden gleichzeitig für jede Sub-Apertur auch die benötigten Achspositionen berechnet
- Mit entsprechender Hardware ist eine automatisierte Messung aller Sub-Aperturen möglich. Die Einzelmessungen der Sub-Aperturen werden über die Software μ Shape ausgelöst und dort visualisiert.
- μ Stitch verrechnet anschließend alle Einzelmessungen zu einer Messdatei der gesamten Oberfläche
- Die Daten der Gesamtmessung werden in die Software μ Shape übertragen und können dort genau wie eine Einzelmessung weiterverarbeitet und ausgewertet werden
- Die Software erkennt, wenn Optiken mit einer Einzelmessung erfasst werden können und ermöglicht eine automatisierte Radienmessung
- μ Stitch unterstützt verschiedene Arten, wie Interferometer und Prüfling zueinander bewegt werden