



OptoTech

# SM 40 CNC-TC

Schleifmaschine zum Vor- und Feinschleifen von Mikro-Optiken

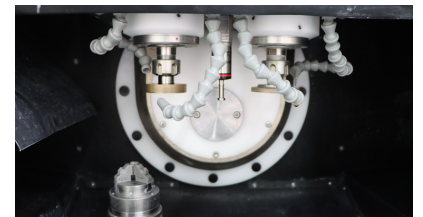
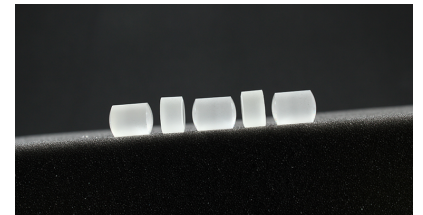


Die OptoTech Präzisionsschleifmaschine SM 40 CNC-TC ist perfekt geeignet für die flexible und universelle Fertigung sphärischer optischer Komponenten. Die Maschine ist die ideale Ergänzung zu unserer CNC-Poliermaschine SPK 40 CNC und bietet eine ausgewogene Zykluszeit für das Schleifen und Polieren.



## Technische Daten

	SM 40 CNC-TC
Anwendung	Schleifmaschine zum Vor- und Feinschleifen von sphärischen Linsen
Arbeitsbereich Durchmesser	10 mm - 40 mm
Arbeitsbereich Radius	± 5mm bis plano
Verfahrweg B	-90 ° - 90 °
Verfahrweg X	0 mm - 230 mm
Verfahrweg Y	-2.5 mm - 2.5 mm
Verfahrweg Z	0 mm - 110 mm
Anzahl der Achsen	4 (X, Y, Z, B)
Steuerung	Siemens Sinumerik One CNC-Steuerung
Werkstückspindel	Drehzahl: 0 - 2.000/min; Antrieb: AC-Servo-Technik; Anschluss: Flanschanschluss; Spannsysteme: Vakuum, Spannzangen oder Hydrodehn
Werkzeugspindeln	Drehzahl: 5.000 - 30.000/min; Antrieb: Motorspindeln, wälzgelagert; Anschluss: HD 12
Vakuum	-0.7 bar
Druckluft	5 bar
Strombedarf (andere auf Anfrage)	14 kVA / 400 V / 50 Hz
Abmessungen	Breite: 1500 mm, Höhe: 2020 mm, Tiefe: 1350 mm
Gewicht (ca.)	2000 kg
Disclaimer	Änderungen der Daten ohne Ankündigung vorbehalten. Wenden Sie sich zur Klärung von Einzelheiten bitte an OptoTech.





## Highlights

- Schleifmaschine zum Vor- und Feinschleifen mit Topfschleifwerkzeugen, sowie der Rand- und Planbearbeitung mit Formscheiben
- 3 Spindeln (1x Werkstückspindel, 2x Werkzeugspindeln zum Vor- und Feinschleifen)
- Alle Werkzeugspindeln mit Direktantrieb
- 3 CNC-Achsen (X, Z, B)
- Eingabe der Maschinenparameter über Siemens Sinumerik One CNC-Steuerung mit Touchscreen Display
- OptoTech Benutzeroberfläche

## Prozessmerkmale

Technologien:

- Schleifen von Sphären mit Standard Topfwerkzeugen
- Vor-, Feinschleifen und Randbearbeitung möglich
- Schleifen von Schutzfasen (Radienfasen) mit Topfwerkzeugen

## Optionen

Optionen:

- Automation über RPL 80
- Bearbeitung komplexer Randgeometrien mit OptoEdge
- Fernwartung
- Messtaster oben zum Messen von Mittendicke und Durchmesser

Zusatzaggregate (optional erhältlich):

- Behälter für Kühlschmiermittel (mit oder ohne Zentrifuge)
- Kühler mit Kühlmittelbehälter
- Absaugung mit Kühlmittelrückführung
- Vakuumaggregate